



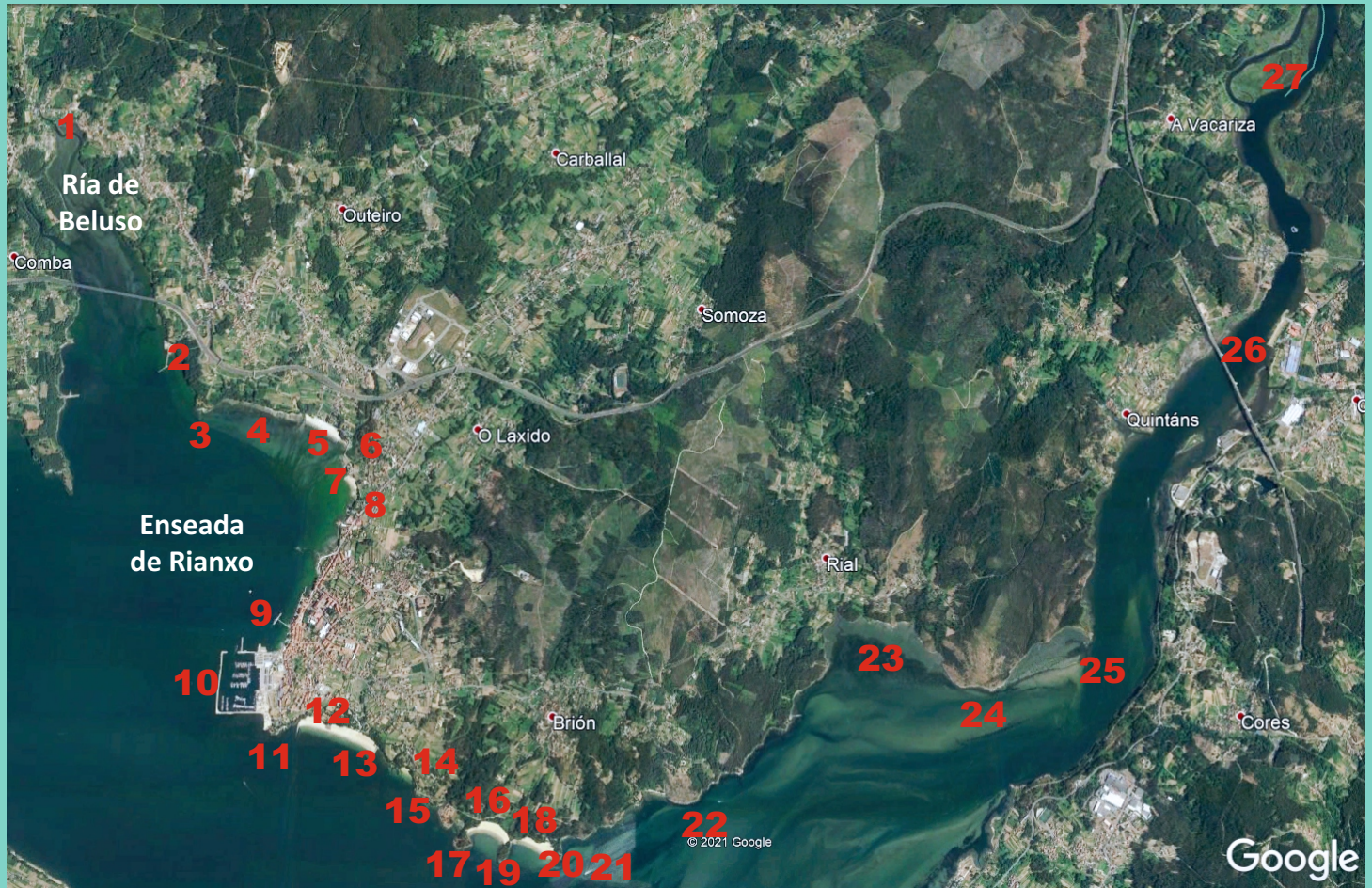
# COSTA DE RIANXO

Adela Leiro, Mon Daporta  
setembro 2018



**Distancia:** 27 km (lineal, en coche) + camiñadas

**Dificultade:** baixa



A costa de Rianxo sitúase na banda norte da Ría de Arousa e abrangue parte do esteiro do Ulla. É unha costa pouco exposta, con numerosos abrigos, enseadas e esteiros que alterna pequenas praias e rochedos de pouca altura nas que se forman hábitats de grande interese biolóxico. Unha pequena parte está incluída no LIC/ZEC Río Ulla (a zona do esteiro ata a punta das Tres Cruces). Propoñemos un percorrido lineal duns 27 km que combina tramos en coche (ou en bicicleta) con pequenas camiñadas para achegarnos aos puntos de maior interese. Recomendamos facelo coa marea baixa para poder apreciar a amplitude das praias, os espazos marisqueiros e os rochedos.



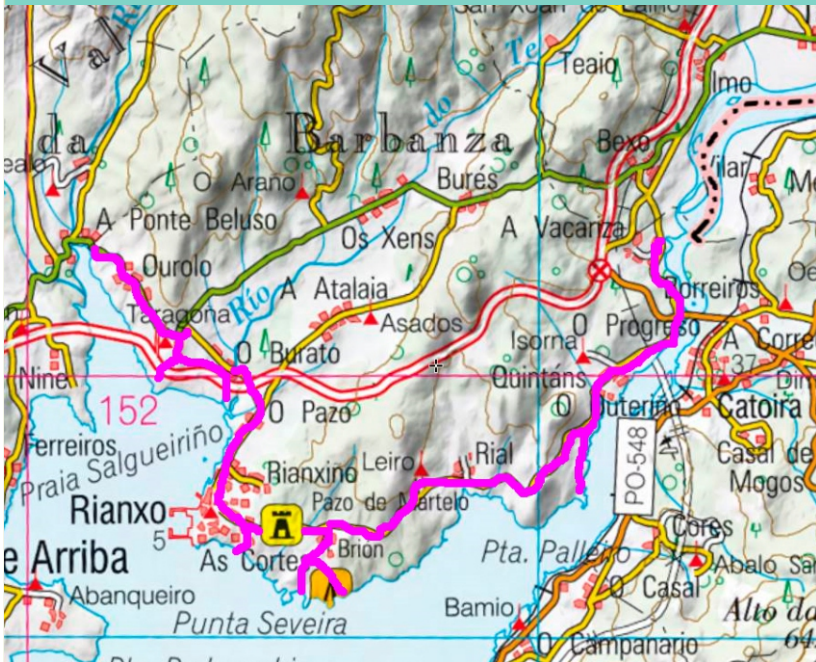
Ría de Beluso desde Ponte Beluso

- 1-Ponte Beluso
- 2-Praia e porto de Taragoña
- 3-Punta de Iñobre
- 4-Praia de Susolmos
- 5-Praia da Torre
- 6-Río Te
- 7-Punta da Torre. Castelo da Lúa
- 8-Praia do Pazo
- 9-O Sinal de Rinlo
- 10-RIANXO
- 11-Punta Fincheira
- 12-Praia de Quenxo.
- 13-Praia de Tanxil e porto de Cortes
- 14-Praia do Tronco
- 15-Punta de Redemuíños
- 16- Praia da Pereira Torta
- 17-Punta do Salto do Ladrón
- 18-Praia do Porrón
- 19-Punta do Castro
- 20-Praia das Cunchas
- 21-Punta Sebeira
- 22-Punta Penouseira
- 23-Enseada de Rial
- 24-Punta Palleiro
- 25-Punta Patiño, Illa das Tres Cruces
- 26-Río Ulla
- 27-Illa de Bexo

## PERCORRIDO

Comezamos na **Ponte Beluso** (no fondo da ría de Beluso), no linde con Boiro e seguimos a estrada xeral en dirección a Padrón ata desviarnos a **Taragoña** onde podemos achegarnos ao **porto e á punta de Iñobre**. Volvemos atrás e collemos a estrada de Rianxo desde a que nos desviamos no lugar de O Pazo para visitar, a **praia da Torre**, a **desembocadura do río Te**, a **punta da Torre**, o **Castelo da Lúa** e a **praia do Pazo**. Desde a praia da Torre hai un paseo acondicionado ata o centro de Rianxo.

A seguinte parada é a vila de **Rianxo**, onde podemos visitar o porto, a igrexa, o Museo do Mar... Seguimos a estrada cara a Catoira pola beira da Ría e desvíamonos en Cortes para coñecer a praia de **Quenxo**, o pequeno **porto de Cortes** e a **praia de Tanxil**. Volvemos á estrada principal e desvíamonos en Brión para ir á **punta do Salto do Ladrón**, á **praia do Porrón**, á **punta do Castro**, a **praia das Cunchas** e á **punta Sebeira**. Volvemos de novo á estrada principal e continuamos ata Quintáns desde onde podemos achegarnos, por unha pista de terra, ata a **punta das Tres Cruces** que marca o remate do esteiro do Ulla e indica o camiño fluvial Xacobeo; desde aquí vemos a **punta Palleiro**. Volvemos atrás e seguimos pola estrada pola beira do esteiro do Ulla ata a **ponte** que cruza a Catoira desde onde hai unha boa vista do esteiro. Un pouco máis adiante atópase a **Illa de Bexo**, compartida con Dodro, onde remata o concello de Rianxo



1-Vista desde Ponte Beluso



2-Praia de Taragoña



3-Punta de Iñobre



4-Praia de Susolimos



5-Praia da Torre



6-Río Te



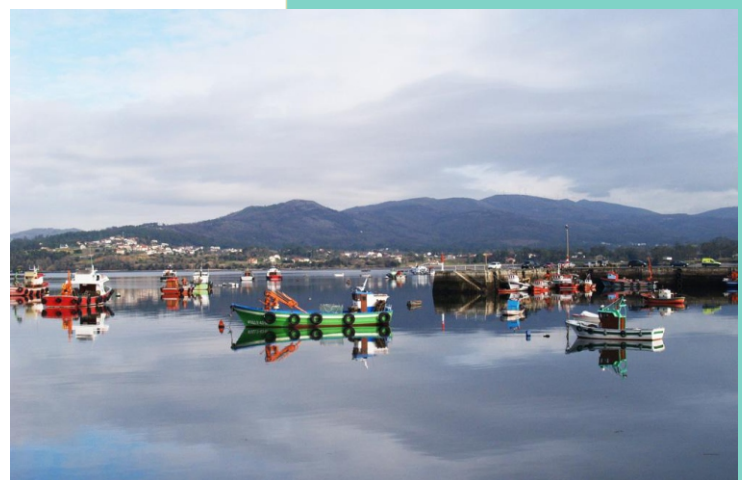
7-Punta da Torre. Castelo da Lúa.  
De orixe medieval, foi abandonado no século XVII



8-Praia do Pazo



9-O Sinal de Rinlo



10-RIANXO



Museo do Mar de Rianxo



Vista aérea de Rianxo co porto e as praias do Quenxo e Tanxil, separadas polo antigo portiño de Cortes.



11-Punta Fincheira



12-Praia de Quenxo



O pequeno porto de Cortes está actualmente medio soterrado entre os areais de Quenxo e Tanxil (despois das obras de rexeración das praias). (Imaxe do 2006).



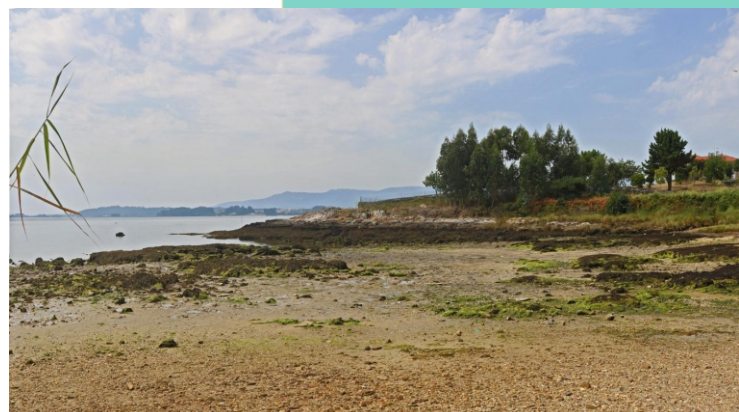
13-Praia de Tanxil e porto de Cortes



14-Praia do Tronco



15-Punta de Redemuíños



16- Praia da Pereira Torta



17-Punta do Salto do Ladrón



18-Praia do Porrón, entre a Punta do Salto do Ladrón e a Punta do Castro



19-Punta do Castro



20-Praia das Cunchas  
(entre as puntas do Castro e Sebeira)



21-Punta Sebeira



22-Punta Penouseira (vista desde a Punta Sebeira)



24-Punta Palleiro



23-Seo de Rial. No primeiro plano  
as puntas Palleiro e Tres Cruces



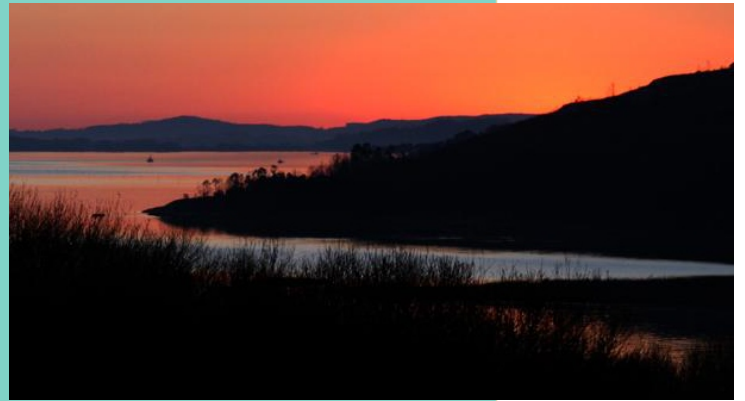
25-Punta Patiño, Illa das Tres Cruces



O Ulla desde a Punta Patiño



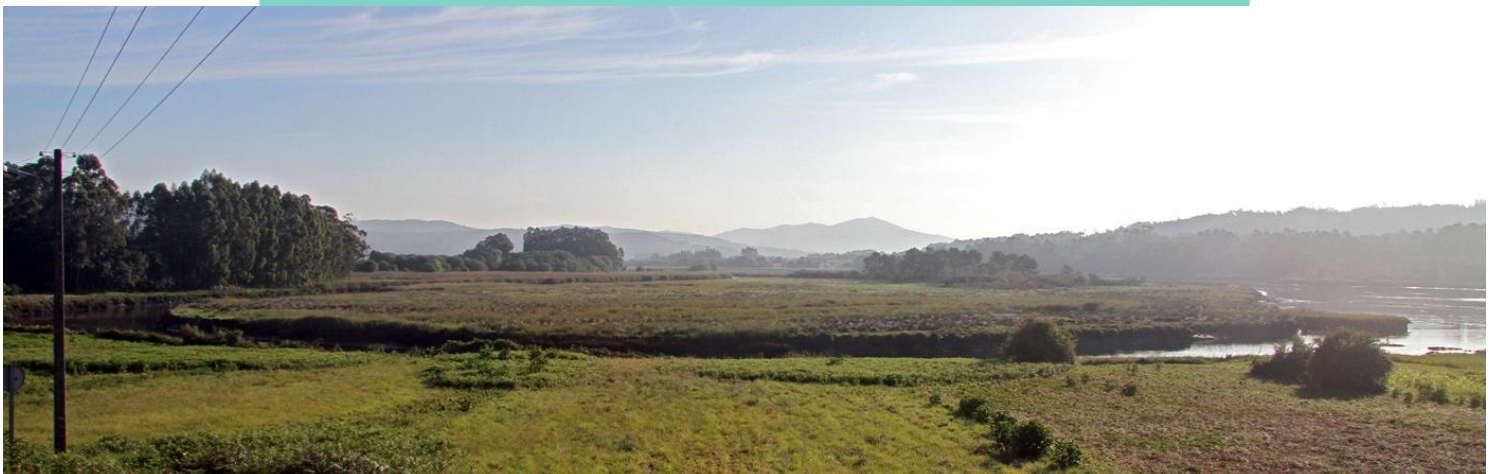
Garza real



26-Río Ulla



26-Río Ulla desde Catoira



27-Illa de Bexo